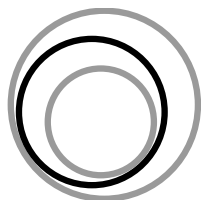


INFORMACIÓ DEL CENTRE PER LES PROVES D'ACCÉS

CICLES FORMATIUS DE GRAU SUPERIOR D'ARTS PLÀSTIQUES I DISSENY

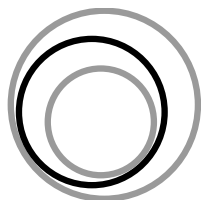
QUADRE RESUM ACCESSOS

SITUACIÓ ACADÈMICA	ACCÉS DIRECTE	ACCÉS MITJANÇANT PROVA	
		Sense requisits Prova Comuna	Amb requisits Prova Específica
Batxillerat d'arts o artístic experimental			
Batxillerat d'altres modalitats si s'han cursat tres matèries de la via d'arts plàstiques de la modalitat d'arts			
Títol Graduat Arts Aplicades i Oficis artístics			
Títol de Tècnic Superior d'Arts Plàstiques i Disseny			
Títol de tècnic superior de formació professional d'una família equivalent a una d'arts plàstiques i disseny (segons taula adjunta)			
Títol superior d'arts plàstiques, de disseny, de conservació i restauració de béns culturals, o certificat superació prova específica d'accés a aquests ensenyaments			
Títol d'enginyeria tècnica en disseny industrial			
Llicenciatura de belles arts o certificat superació prova específica d'accés			
Títol d'arquitectura			
Resolució d'exempció reconeguda per la Direcció Gral. de Formació Professional Inicial i Ensenyaments de Règim Especial			
Títol batxiller (els pendents de qualificacions finals poden fer la prova i acreditar la titulació a la matrícula)			
Títol universitari			
Tècnic superior de FP d'una família no equivalent, o d'ensenyaments esportius			



CICLES SUPERIORS

Tècnic especialista de FP			
Acreditació de superació de la part comuna de la prova d'accés a Cicles Formatius de Grau Superior de FP o d'ensenyament esportius			
COU o Preuniversitari			
Prova accés universitat majors 25 anys			
Acreditació de la superació de la part comuna de la prova d'accés als cicles formatius de grau superior d'arts plàstiques i disseny			
Acreditació de la superació del curs formació específic per a l'accés a cicles formatius de grau superior (CFGs) o el curs de preparació per a la incorporació als CFGs			
Acreditació de la superació de les proves d'accés a la Universitat per a majors de 45 anys o d'haver accedit a la Universitat per acreditació d'experiència laboral o professional tenint complerts 40 anys d'edat			
Resolució d'exempció de la part comuna reconeguda per la Direcció Gral. de Formació Professional Inicial i Ensenyaments de Règim Especial			
Majors de 19 anys (o que els compleixin el 2017) sense requisits			
Majors de 18 anys (o que els compleixin el 2017) i tenir el Títol de tècnic de qualsevol cicle Grau Mitjà d'arts plàstiques i disseny o d'un cicle de formació professional d'una família equivalent (els pendent de qualificacions finals poden fer la prova i acreditar la titulació a la matrícula)			
Resolució d'exempció de la part específica, reconeguda per la DG de Formació Professional Inicial i Ensenyaments de Règim Especial, per experiència laboral relacionada amb el cicle que es vol accedir o per disposar d'una titulació universitària homologada o pròpia i reuneixin els altres requisits especificats en la convocatòria			

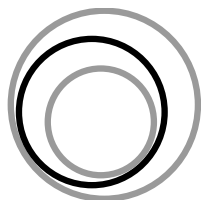


EQUIVALÈNCIA DE FAMÍLIES

FAMÍLIES DE FORMACIÓ PROFESSIONAL Arts gràfiques Tèxtil, confecció i pell; Imatge personal Activitats agràries Vidre i ceràmica Edificació i obra civil Arts gràfiques; Imatge i so Fabricació mecànica; Fusta i moble i suro Tèxtil, confecció i pell	FAMÍLIES D'ARTS PLÀSTIQUES I DISSENY Arts aplicades del llibre Arts aplicades a la indumentària Art floral Ceràmica artística Disseny d'interiors Comunicació gràfica i audiovisual Disseny industrial Tèxtils artístics
---	---

DOCUMENTACIÓ I MATERIAL QUE S'HA DE PORTAR EL DIA DE LA PROVA:

1. Original del document d'identificació personal (DNI, NIE o passaport) amb què es va fer la inscripció.
2. Si escau, certificació de la superació del curs de preparació o la formació per a la prova d'accés.
3. Si escau, còpia de la resolució de la sol·licitud de recursos addicionals per a aspirants amb necessitats específiques derivades de discapacitats.
4. Si escau, material específic per a la realització de la prova d'accés que s'hagi fet públic al tauler d'anuncis del centre.



ESTRUCTURA PROVA D'ACCÉS A CICLES

Part comuna	Llengua catalana Llengua castellana	2h
	Descans	30'
	Llengua estrangera (anglès, francès i alemany) Matemàtiques o història	2h
Part específica	Dibuix artístic Dibuix tècnic Cultura audiovisual Volum	3h

MATERIAL PER A LA REALITZACIÓ DE LA PART ESPECÍFICA DE LA PROVA D'ACCÉS A CFGS MAIG 2018

DIBUIX ARTÍSTIC	DIBUIX TÈCNIC	CULTURA AUDIOVISUAL	VOLUM
<ul style="list-style-type: none"> - Fulls, format DINA4 - Paper de gramatge per pintar, format DINA4 - Retoladors - Bolígraf - Llapis de diferents dureses - Tècnica a triar per aplicar color (pastel, o gouache, etc...) - Altres materials com drap, pot per l'aigua, goma, etc... 	<ul style="list-style-type: none"> - 2 fulls de làmina de Dibuix Lineal, format DINA3 - Portamines 0.5 mil·límetres mina 3H i H - Mines de recanvi de 3H i H - Goma de Nata - Jocs d'escaires de 30 o 40 cm. 	<ul style="list-style-type: none"> - 4 fulls de paper DINA3 - 2 fulls de paper, format DINA4 - Llapis HB - Goma - Maquineta - Retolador punta fina 0'5 - Regla i escaire - Bolígraf - Tècnica a triar per aplicar color (llapis de color, retolador, etc...) 	<ul style="list-style-type: none"> - Fulls, format DINA4 - Cutter, tisores - Regle alumini, escaires, etc... - Llapis de diferents dureses - Retoladors - Agulles de cap, cola blanca ràpida i pegament universal (Imedio) - Goma, maquineta... - Bolígraf - Cartó ploma, format DIN A3, cartolina blanca



**PROVA D'ACCÉS ALS CICLES FORMATIUS D'ARTS PLÀSTIQUES I DISSENY DE GRAU SUPERIOR
DIBUIX ARTÍSTIC**

Marti Rovira

MAIG 2014

L'exercici consta de dues activitats:

1a activitat (2 punts)

Observa atentament la imatge A

- Explica que va voler transmetre el pintor. Com va emprar la tècnica per a expressar-se?
- Descriu el tipus de composició de la imatge proposada i fes-ne un petit esquema on es vegin els principals components de l'estructura compositiva



"El crit" d'Edvard Munch. 1893



2a activitat (8 punts)

Ací tens una pintura de 1953 de F. Leger. Els pintor no vol copiar la realitat, només fer una composició sobre el tema del circ.

- Fes el mateix que ell amb un o dos personatges de circ
- Fes un esbós ràpid i petit de composició
- Empra la tècnica que consideris més adient
- El treball és sobre DIN A4. Pots situar-lo vertical o horitzontalment
- Aplica-hi color.





Puntuació sobre 10 punts

- **1a activitat**

Relació forma-expressivitat: 1 punt

Redacció correcta, comprensible i sense faltes d'ortografia: 1 punt

- **2a activitat**

Creativitat i nivell de representació: 3 punts

Composició: 3 punt

Tècnica i netedat: 2 punts



PROVA D'ACCÉS ALS CICLES FORMATIUS D'ARTS PLÀSTIQUES I DISSENY DE GRAU SUPERIOR

DIBUIX TÈCNIC

Montse Sayol

MAIG 2014

L'exercici consta de dues activitats:

1a activitat

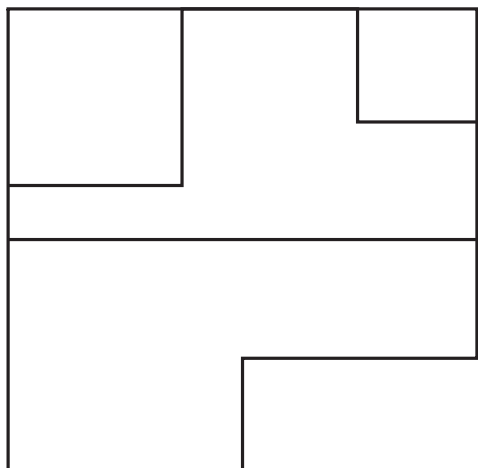
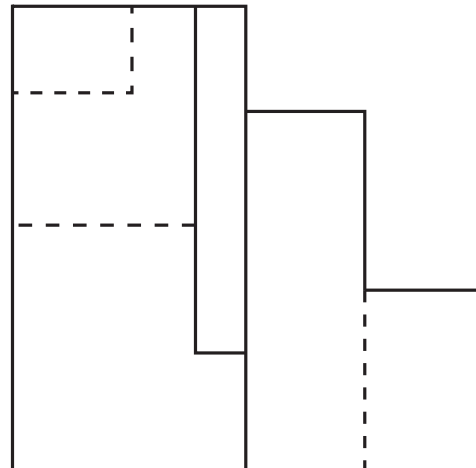
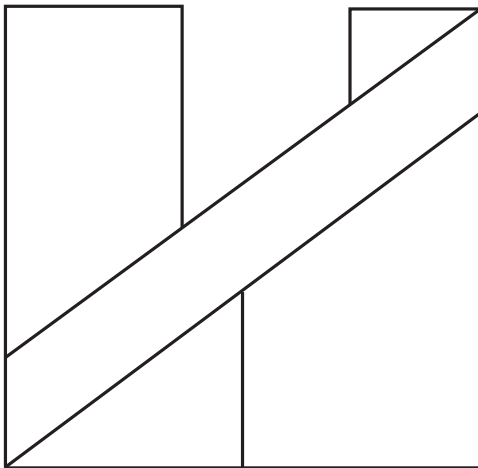
Partint de les vistes en sistema dièdric europeu proposades, dibuixa en una làmina DIN A3 la figura en perspectiva Din 5, a escala 3/1.

Cal dibuixar la figura de manera que es visualitzi bé la seva forma.

Cal prendre les mesures en les vistes donades.

No dibuixeu les línies ocultes.

(5 punts)





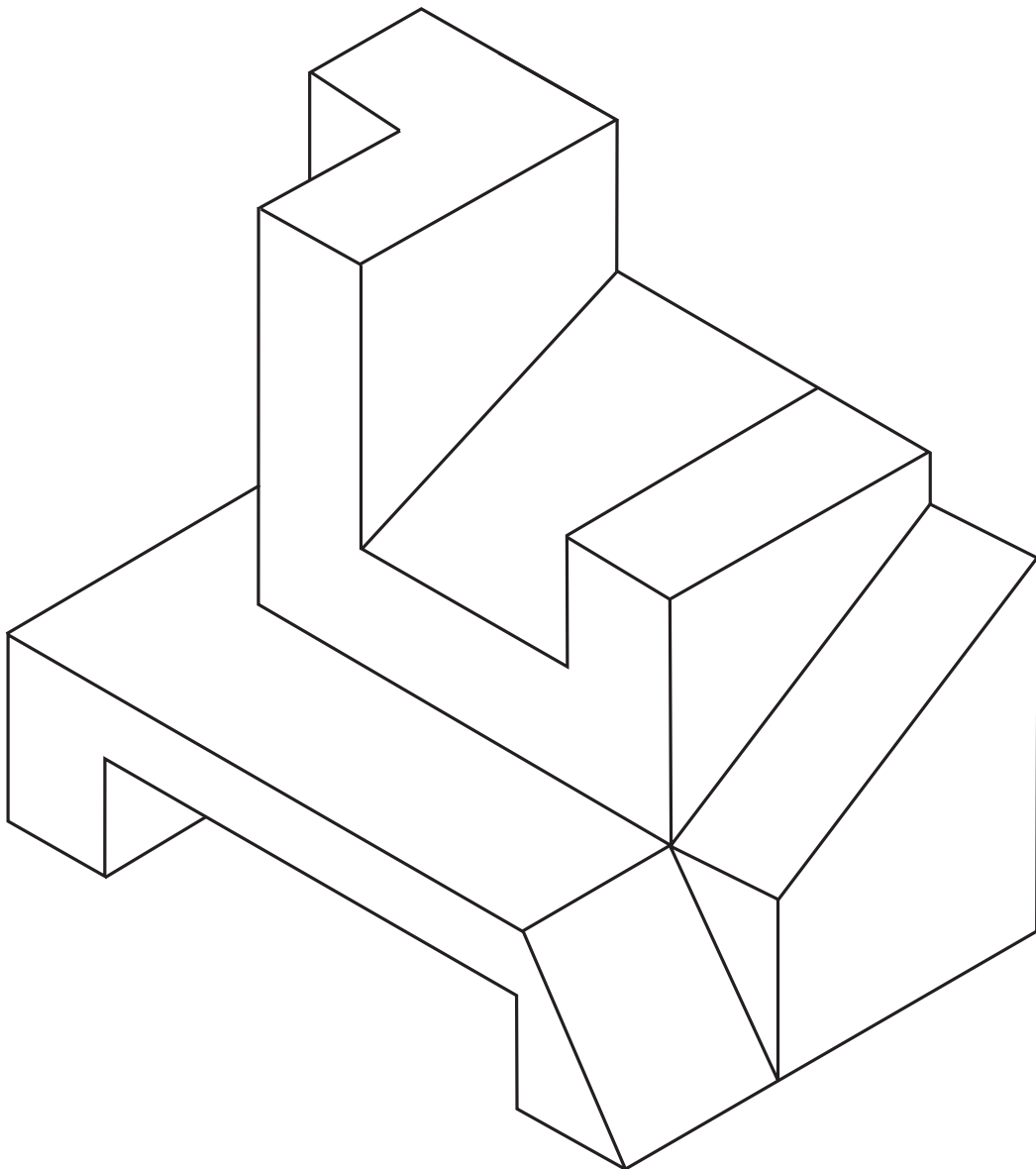
2a activitat

Partint de l'axonometria donada, representa en una làmina DIN A3, en sistema dièdric europeu, les sis vistes del sòlid.

Cal prendre les mesures de la figura.

Cal dibuixar les línies ocultes.

(5 punts)





Puntuació:

1^a activitat

Correcció en els eixos de perspectiva Din 5	1 punt
Correcció en les mesures	1 punt
Expressivitat en la representació	1 punt
Interpretació del sòlid	2 punts
Total: 5 punts	

2^a activitat

Situació de les sis vistes en sistema dièdric europeu	1,5 punts
Projecció correcta de les sis vistes	1,5 punts
Correcció en les mesures i proporcions	1,5 punts
Dibuix de les línies ocultes	0,5 punts
Total: 5 punts	



MAIG 2014

L'exercici consta de dues activitats:

1a activitat

Realitza l'story-board d'una seqüència audiovisual que pot tenir de 8 a 12 fotogrames en que es planteja d'inici la situació següent:

- L'Arnau respon al telèfon mòbil. Busca un paperet per sobre la taula i pren notes.
- D'acord, perfecte, demà a les 10h. ...
(Bufff! faltaré a Cultura audiovisual...)

Pots triar entre representar una seqüència descriptiva o bé una seqüència narrativa. Per a la realització de l'story-board hauràs d'utilitzar una planificació diferent per a cada imatge, tenint en compte que almenys n'hi ha d'haver una de cada tipus d'enquadrament, angulació i moviment de càmera. Recorda que la combinació de l'angulació i de l'enquadrament que facis et pot ajudar a emfasitzar el significat del fragment de la seqüència representat.

Quan elaboris l'story-board has de tenir en compte:

- Dibuixar un mínim de 2 esbossos preparatoris a llapis al full de la prova per tal d'estudiar la planificació de l'acció representada
- Desenvolupar la proposta definitiva en un o més fulls diferenciats de format DIN A3 amb vinyetes rectangulars apaïssades (2/3) i amb un acabat de dibuix monocrom (retolador 0,5 o llapis). Utilitza trames per a les ombres.
- Al peu de cada enquadrament hi figurarà: el tipus de pla, l'angulació, el moviment de càmera, les transicions i la duració.
- Juntament amb el resultat final has de lliurar els esbossos preparatius que hagi fet prèviament.

(7 punts)



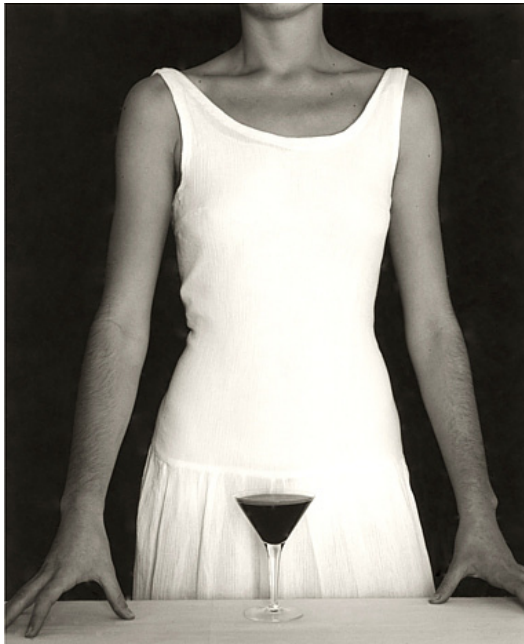
2a activitat

Observa atentament les imatges A, B i C i respon als apartats 2.1, 2.2 i 2.3.

2.1 Identifica l'angulació i enquadrament utilitzat a cada fotografia.

2.2 Fes una breu anàlisi formal de les tres imatges a nivell compositiu, d'il·luminació i recursos tècnics específics emprats.

2.3 Explica el significat connotatiu de cadascuna de les tres fotografies.
(3 punts)



A. Chema Madoz; *Madrid 1999*



B. Steve McCurry: *La noia afgana. Pakistan 1983*



C. Scott Stulberg: *The Eiffel tower at dusk 2009*



Puntuació:

1ª activitat

Creativitat de la seqüència	1 punt
Planificació de la narrativa visual segons condicionants	2 punts
Especificació de la informació a cada vinyeta	2 punts
Ebossos preparatoris	1 punt
Resolució gràfica de l'story definitiu	1 punt
<i>Total: 7 punts</i>	

2ª activitat

Identificació de l'angulació i l'enquadrament	1 punt
Anàlisi compositiu, il·luminació i recursos tècnics	1 punt
Identificació del significat connotatiu	1 punt
<i>Total: 3 punts</i>	



PROVA D'ACCÉS ALS CICLES FORMATIUS D'ARTS PLÀSTIQUES I DISSENY DE GRAU SUPERIOR

VOLUM

Marti Rovira

MAIG 2014

L'exercici consta de dues activitats:

1ª Activitat

Observa atentament la imatge. Correspon a l'escultura "Home caminant" d'Alberto Giacometti i és de 1960.

- Explica breument quina impressió et produeix l'escultura, com està concebuda compositivament, proporcionalment. Encara que no ho sàpigués del cert, digues quina tècnica creus que va fer servir l'escultor.
- Si ho consideres convenient pots acompanyar la resposta de petits esquemes on es vegi la seva estructura compositiva.





2a activitat

Aquesta activitat conta de tres parts

1a part :

Crea una peça escultòrica a partir del volum virtual d'un cub de 12 x 12 cm. Aquest volum virtual es crearà a partir de tallar i enganxar diferents plans. No es pot sobrepassar el límit de l'àrea ni de l'alçada i un cop acabada la peça el cub s'ha d'intuir perfectament.

2a part :

Mira't la peça des de tots els angles i escull un punt de vista i un angle

En els folis A4 dibuixa la peça escultòrica des del que seria la seva vista principal. Fes els esbossos que calgui i adjunta'ls a l'examen. Marca el dibuix definitiu.

3a part

Un cop triada i dibuixada la vista rotula-la en blanc i negre (retolador), com si fos un logotip.

Puntuació sobre 10 punts

1a activitat

- Relació forma-expressivitat: 1 punt
- Redacció correcta, comprensible i sense faltes d'ortografia: 1 punt

2a activitat

- Coherència formal: 3 punts
- Riquesa formal: 3 punt
- Precisió i netedat: 2 punts